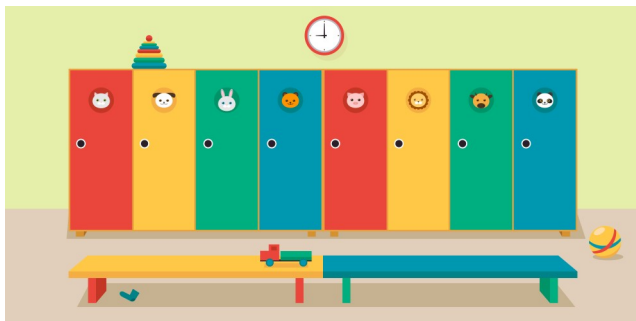


Il **Nido Integrato** accoglie i bambini dai **12 ai 36 mesi (1-3 anni)**, con un percorso articolato attraverso:

Giochi senso-percettivi che stimolano il piacere della scoperta, la gratificazione e il senso di efficacia delle proprie azioni.

Laboratorio grafico pittorico e manipolativo, basato sull'espressione immediata e spontanea della creatività anche come strumento di assimilazione di nuovi stimoli sensoriali.

Laboratorio di drammatizzazione che permette al bambino di esprimersi attraverso il gioco simbolico, i travestimenti, l'uso del teatrino, stati d'animo e stimola il linguaggio.



Il percorso prosegue alla **Scuola dell'Infanzia** la quale offre tre ulteriori laboratori:

laboratorio gioco-motoria, in cui il bambino si diverte sperimentando il proprio corpo e gli schemi motori di base;

laboratorio gioco-musica per avvicinarlo in modo giocoso e divertente al mondo dei suoni e della musica classica e avere un primo approccio a elementi di ritmica e dinamica musicale;

laboratorio gioco-inglese proposto e seguito per noi dalla "Oxford School" per far conoscere al bambino una lingua straniera attraverso giochi e canti con insegnanti di madrelingua.