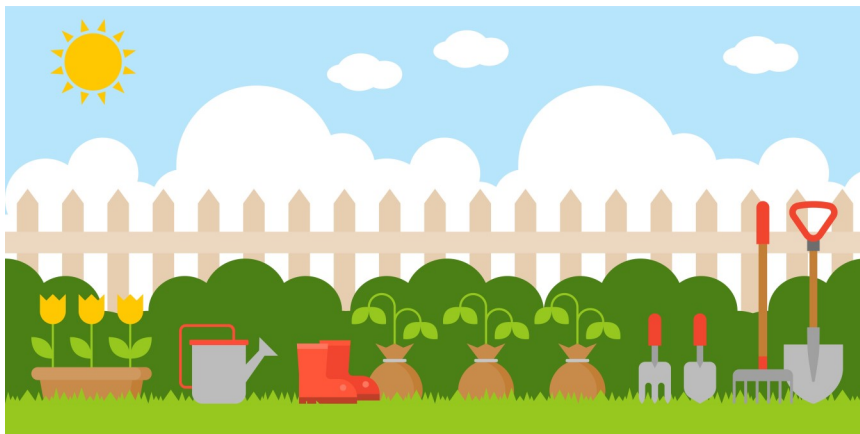


Gli **ambienti** sono predisposti per favorire le esperienze dei bambini assicurando un clima sereno, tranquillo, gioioso e laborioso. Pone al centro il bambino portandolo a conoscere, scoprire, sperimentare, comunicare e conquistare la propria autonomia.



La scuola dispone inoltre di **ampi spazi aperti**, con materiale a norma di sicurezza, utilizzati con l'arrivo della bella stagione, e di una **cucina interna** gestita dalla scuola stessa, che permette di proporre pasti genuini preparati in loco, con menù approvato dall'ASL 5 polesana, programmato in versione estiva e invernale, articolato in quattro settimane.

Uno spazio a misura di crescita